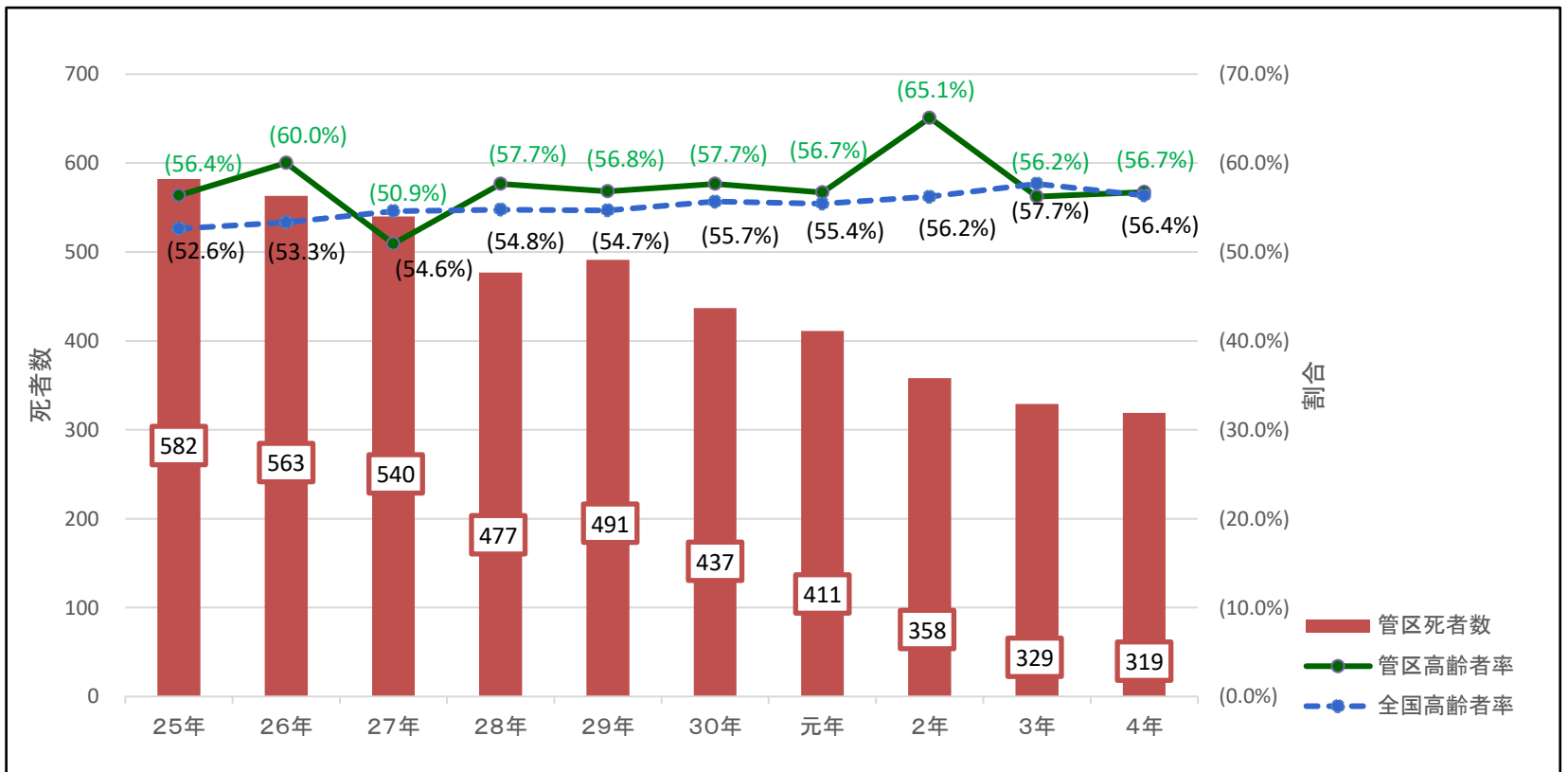


## 九州管内の交通事故情勢



### 【交通事故死者数(内高齢者が占める割合)の推移】

#### ○ 交通事故死者数

- ・ 全 国 2,610人(前年比-26人) 高齢者 1,471人(前年比-49人)
- ・ 九州管区 319人(前年比-10人) 高齢者 181人(前年比-4人)

※ 全交通事故死者のうち高齢者(65歳以上)が占める割合は56.7%で、前年より0.5ポイント増加し、全国平均の56.4%を若干上回っています。

### 九州各県の交通事故発生状況(過去10年)

年別		25年	26年	27年	28年	29年	30年	元年	2年	3年	4年
福	件数	43,678	41,168	39,734	37,308	34,862	31,279	26,936	21,495	20,066	19,868
	死者	145	147	152	143	139	136	98	91	101	75
	(内高齢者)	(81)	(82)	(87)	(76)	(80)	(80)	(55)	(53)	(49)	(44)
	(高齢者率)	(55.9%)	(55.8%)	(57.2%)	(53.1%)	(57.6%)	(58.8%)	(56.1%)	(58.2%)	(48.5%)	(58.7%)
	負傷者	57,755	54,507	52,758	49,917	46,093	41,158	35,077	27,575	25,587	25,285
	飲酒事故件数	171	153	156	158	126	144	133	111	94	91
岡	件数	9,364	8,870	8,561	7,783	6,765	5,725	5,040	3,758	3,506	3,238
	死者	46	56	48	35	36	30	34	33	23	23
	(内高齢者)	(26)	(34)	(32)	(19)	(19)	(14)	(18)	(23)	(17)	(14)
	(高齢者率)	(56.5%)	(60.7%)	(66.7%)	(54.3%)	(52.8%)	(46.7%)	(52.9%)	(69.7%)	(73.9%)	(60.9%)
	負傷者	12,627	11,813	11,493	10,377	8,932	7,542	6,713	4,839	4,539	4,219
	飲酒事故件数	37	43	47	53	46	24	26	24	21	14
佐	件数	7,165	6,465	6,121	5,652	5,291	4,641	3,959	2,987	2,804	2,611
	死者	47	49	45	41	47	36	33	34	27	28
	(内高齢者)	(31)	(28)	(31)	(30)	(35)	(17)	(16)	(25)	(21)	(19)
	(高齢者率)	(66.0%)	(57.1%)	(68.9%)	(73.2%)	(74.5%)	(47.2%)	(48.5%)	(73.5%)	(77.8%)	(67.9%)
	負傷者	9,263	8,335	7,802	7,416	6,734	6,036	5,102	3,731	3,505	3,316
	飲酒事故件数	60	73	71	41	56	42	54	22	32	25
賀	件数	8,732	7,584	6,641	6,151	5,786	4,784	4,104	3,152	3,188	3,175
	死者	82	76	79	67	73	60	69	46	39	53
	(内高齢者)	(45)	(53)	(54)	(36)	(44)	(35)	(37)	(28)	(22)	(31)
	(高齢者率)	(54.9%)	(69.7%)	(68.4%)	(53.7%)	(60.3%)	(58.3%)	(53.6%)	(60.9%)	(56.4%)	(58.5%)
	負傷者	11,225	9,650	8,537	7,929	7,369	6,081	5,092	3,987	3,936	3,924
	飲酒事故件数	57	69	64	69	53	54	44	30	36	31
本	件数	7,165	6,465	6,121	5,652	5,291	4,641	3,959	2,987	2,804	2,611
	死者	47	49	45	41	47	36	33	34	27	28
	(内高齢者)	(31)	(28)	(31)	(30)	(35)	(17)	(16)	(25)	(21)	(19)
	(高齢者率)	(66.0%)	(57.1%)	(68.9%)	(73.2%)	(74.5%)	(47.2%)	(48.5%)	(73.5%)	(77.8%)	(67.9%)
	負傷者	9,263	8,335	7,802	7,416	6,734	6,036	5,102	3,731	3,505	3,316
	飲酒事故件数	60	73	71	41	56	42	54	22	32	25

大	件数	5,767	5,161	4,917	4,478	4,131	3,610	3,037	2,437	2,360	2,271
	死者	60	56	46	42	44	39	41	43	36	32
	(内高齢者)	(40)	(33)	(32)	(30)	(28)	(24)	(29)	(27)	(21)	(21)
	(高齢者率)	(66.7%)	(58.9%)	(69.6%)	(71.4%)	(63.6%)	(61.5%)	(70.7%)	(62.8%)	(58.3%)	(65.6%)
	負傷者	7,498	6,670	6,434	5,862	5,332	4,609	3,765	3,020	2,832	2,804
分	飲酒事故件数	39	29	25	34	24	27	30	25	23	22
	(飲酒事故率)	(0.7%)	(0.6%)	(0.5%)	(0.8%)	(0.6%)	(0.7%)	(1.0%)	(1.0%)	(1.0%)	(1.0%)
宮	件数	10,458	9,759	9,455	9,015	8,293	7,446	6,621	5,126	4,461	3,798
	死者	59	49	52	45	42	34	39	36	30	32
	(内高齢者)	(33)	(31)	(35)	(30)	(20)	(23)	(29)	(30)	(18)	(18)
	(高齢者率)	(55.9%)	(63.3%)	(67.3%)	(66.7%)	(47.6%)	(67.6%)	(74.4%)	(83.3%)	(60.0%)	(56.3%)
	負傷者	12,589	11,534	10,958	10,280	9,251	8,224	7,432	5,741	5,059	4,245
崎	飲酒事故件数	57	64	64	61	45	49	58	30	27	41
	(飲酒事故率)	(0.5%)	(0.7%)	(0.7%)	(0.7%)	(0.5%)	(0.7%)	(0.9%)	(0.6%)	(0.6%)	(1.1%)
鹿	件数	9,207	8,425	8,034	7,474	6,564	5,833	4,771	4,070	3,532	3,088
	死者	91	94	77	65	66	64	61	53	47	42
	(内高齢者)	(48)	(58)	(52)	(41)	(42)	(39)	(37)	(38)	(26)	(24)
	(高齢者率)	(52.7%)	(61.7%)	(67.5%)	(63.1%)	(63.6%)	(60.9%)	(60.7%)	(71.7%)	(55.3%)	(57.1%)
	負傷者	10,942	9,887	9,542	8,838	7,696	6,819	5,532	4,678	3,970	3,421
児	飲酒事故件数	83	77	71	74	62	43	54	39	46	34
	(飲酒事故率)	(0.9%)	(0.9%)	(0.9%)	(1.0%)	(0.9%)	(0.7%)	(1.1%)	(1.0%)	(1.3%)	(1.1%)
島	件数	6,664	6,242	5,621	5,491	5,168	4,435	4,075	2,808	2,783	2,778
	死者	52	36	41	39	44	38	36	22	26	34
	(内高齢者)	(12)	(9)	(15)	(13)	(11)	(20)	(12)	(9)	(11)	(10)
	(高齢者率)	(23.1%)	(25.0%)	(36.6%)	(33.3%)	(25.0%)	(52.6%)	(33.3%)	(40.9%)	(42.3%)	(29.4%)
	負傷者	7,906	7,523	6,714	6,661	6,145	5,318	4,861	3,290	3,319	3,311
沖	飲酒事故件数	134	116	115	109	82	78	92	45	49	57
	(飲酒事故率)	(2.0%)	(1.9%)	(2.0%)	(2.0%)	(1.6%)	(1.8%)	(2.3%)	(1.6%)	(1.8%)	(2.1%)
管	件数	101,035	93,674	89,084	83,352	76,860	67,753	58,543	45,833	42,700	40,827
	死者	582	563	540	477	491	437	411	358	329	319
	(内高齢者)	(328)	(338)	(275)	(275)	(279)	(252)	(233)	(233)	(185)	(181)
	(高齢者率)	(56.4%)	(60.0%)	(50.9%)	(57.7%)	(56.8%)	(57.7%)	(56.7%)	(65.1%)	(56.2%)	(56.7%)
	負傷者	129,805	119,919	107,280	114,238	97,552	85,787	73,574	56,861	52,747	50,525
区	飲酒事故件数	624	613	599	599	494	461	491	326	328	315
	(飲酒事故率)	(0.6%)	(0.7%)	(0.7%)	(0.7%)	(0.6%)	(0.7%)	(0.8%)	(0.7%)	(0.8%)	(0.8%)
全	件数	629,033	573,842	536,899	499,201	472,165	430,601	381,237	309,178	305,196	300,839
	死者	4,388	4,113	4,117	3,904	3,694	3,532	3,215	2,839	2,636	2,610
	(内高齢者)	(2,309)	(2,193)	(2,247)	(2,138)	(2,020)	(1,966)	(1,782)	(1,596)	(1,520)	(1,471)
	(高齢者率)	(52.6%)	(53.3%)	(54.6%)	(54.8%)	(54.7%)	(55.7%)	(55.4%)	(56.2%)	(57.7%)	(56.4%)
	負傷者	781,492	711,374	666,023	618,853	580,847	525,846	461,775	369,476	362,131	356,601
国	飲酒事故件数	4,335	4,155	3,864	3,757	3,582	3,355	3,047	2,522	2,198	2,167
	(飲酒事故率)	(0.7%)	(0.7%)	(0.7%)	(0.8%)	(0.8%)	(0.8%)	(0.8%)	(0.8%)	(0.7%)	(0.7%)
計											

【交通事故発生件数、負傷者数及び飲酒事故件数(飲酒事故率)の推移】

○ 交通事故発生件数

- ・ 全 国 300,839件(前年比-4,357件) ※18年連続の減少
- ・ 九州管区 40,827件(前年比-1,873件) ※13年連続の減少

○ 負傷者数

- ・ 全 国 356,601人(前年比-5,530人) ※18年連続の減少
- ・ 九州管区 50,525人(前年比-2,222人) ※13年連続の減少

○ 飲酒事故発生件数

- ・ 全 国 2,167件(前年比-31件) ※22年連続の減少
- ・ 九州管区 315件(前年比-13件)

※ 全交通事故発生件数のうち飲酒事故(原付以上の運転者(第1当事者)が飲酒の上惹起した事故をいう。)が占める割合は、九州管区内0.8%であり、過去10年間、同水準で推移しています。